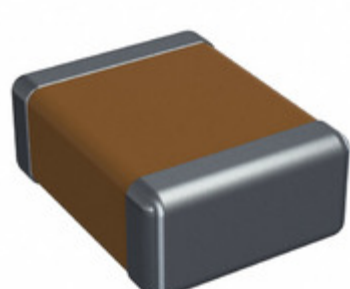


## CDR33BP182BFZMAT



**Part Number:** [CDR33BP182BFZMAT](#)

**Výrobce:** [Electro-Films \(EFI\) / Vishay](#)

**Popis:** CAP CER 1800PF 100V 1% BP 1210

**Datový list:** [CDR Series \(MIL-PRF-55681\)](#)

**RoHS Status:** Obsahuje olovený / RoHS neodpovídající

**Ship From:** Hong Kong

**Shipment Way:** DHL/Fedex/TNT/UPS/EMS

Obrázky jsou pouze orientační.  
Podrobné informace o produktu naleznete v části Technické údaje produktu.  
**Koupit CDR33BP182BFZMAT s důvěrou od Component-World.HK, 1 rok záruka**

[Request For Quotation](#)

### PARAMETR PRODUKTU

|                                       |                                |   |   |
|---------------------------------------|--------------------------------|---|---|
| <b>Part Number</b>                    | CDR33BP182BFZMAT               | <b>Výrobce</b>                            | <a href="#">Electro-Films (EFI) / Vishay</a>            |
| <b>Popis</b>                          | CAP CER 1800PF 100V 1% BP 1210 | <b>Stav volného vedení / RoHS</b>         | Obsahuje olovený / RoHS neodpovídající                  |
| <b>Dostupné množství</b>              | 62492 pcs                      | <b>Datový list</b>                        | <a href="#">CDR Series (MIL-PRF-55681)</a>              |
| <b>Kategorie</b>                      | <a href="#">Kondenzátory</a>   | <b>Napětí - Jmenovitá</b>                 | 100V  |
| <b>Tolerance</b>                      | ±1%                            | <b>Tloušťka (Max)</b>                     | 0.049" (1.25mm)   |
| <b>teplotní koeficient</b>            | BP                             | <b>Velikost / Rozměry</b>                 | 0.126" L x 0.098" W (3.20mm x 2.50mm)                   |
| <b>Série</b>                          | Military, MIL-PRF-55681, CDR33 | <b>hodnocení</b>                          | -   |
| <b>Obal</b>                           | Tape & Reel (TR)               | <b>Paket / krabice</b>                    | 1210 (3225 Metric)                                      |
| <b>Ostatní jména</b>                  | CDR33BP182BFZMAT-MIL           | <b>Provozní teplota</b>                   | -55°C ~ 125°C   |
| <b>Typ montáže</b>                    | Surface Mount, MLCC            | <b>Úroveň citlivosti na vlhkost (MSL)</b> | 1 (Unlimited)   |
| <b>Výrobní standardní doba výroby</b> | 32 Weeks                       | <b>Lead Style</b>                         | -   |
| <b>Rozestup vývodů</b>                | -                              | <b>Stav volného vedení / RoHS</b>         | Contains lead / RoHS non-compliant                      |
| <b>Výška - Sedicí (Max)</b>           | -                              | <b>Funkce</b>                             | -   |
| <b>Poruchovost</b>                    | M (1%)                         | <b>Detailní popis</b>                     | 1800pF ±1% 100V Ceramic Capacitor BP 1210 (3225 Metric) |
| <b>kapacitní</b>                      | 1800pF                         | <b>Aplikace</b>                           | General Purpose   |

Component-World.com je spolehlivý distributor elektronických součástek. Specializujeme se na všechny elektronické komponenty řady Electro-Films (EFI) / Vishay. Máme 62492 kusy Electro-Films (EFI) / Vishay CDR33BP182BFZMAT na skladě dostupných. Vyžádejte si citát z distributora součástí elektroniky na Component-World.com, náš prodejní tým vás bude kontaktovat do 24 hodin.

RFQ Email: [info@Components-World.com](mailto:info@Components-World.com)

### SOUVISEJÍCÍ PRODUKTY

|  |   |  |                       |
|--|---|--|-----------------------|
|  | <b>Část#:</b> <a href="#">CDR33BP182BFZMAT</a><br><b>Popis:</b> CAP CER 1800PF 100V 1% BP 1210  | <b>Výrobci:</b> <a href="#">Electro-Films (EFI) / Vishay</a> | <a href="#">Dotaz</a> |
|  | <b>Část#:</b> <a href="#">CDR33BP182BFUSAR</a><br><b>Popis:</b> CAP CER 1800PF 100V BP 1210     | <b>Výrobci:</b> <a href="#">Electro-Films (EFI) / Vishay</a> | <a href="#">Dotaz</a> |
|  | <b>Část#:</b> <a href="#">CDR33BP162BKZSAT</a><br><b>Popis:</b> CAP CER 1600PF 100V 10% BP 1210 | <b>Výrobci:</b> <a href="#">Electro-Films (EFI) / Vishay</a> | <a href="#">Dotaz</a> |
|  | <b>Část#:</b> <a href="#">CDR33BP182BJUSAJ</a><br><b>Popis:</b> CAP CER 1800PF 100V BP 1210     | <b>Výrobci:</b> <a href="#">Electro-Films (EFI) / Vishay</a> | <a href="#">Dotaz</a> |
|  | <b>Část#:</b> <a href="#">CDR33BP182BFURAJ</a><br><b>Popis:</b> CAP CER 1800PF 100V BP 1210     | <b>Výrobci:</b> <a href="#">Electro-Films (EFI) / Vishay</a> | <a href="#">Dotaz</a> |
|  | <b>Část#:</b> <a href="#">CDR33BP182BFZSAT</a><br><b>Popis:</b> CAP CER 1800PF 100V 1% BP 1210  | <b>Výrobci:</b> <a href="#">Electro-Films (EFI) / Vishay</a> | <a href="#">Dotaz</a> |
|  | <b>Část#:</b> <a href="#">CDR33BP182BJUSAB</a><br><b>Popis:</b> CAP CER 1800PF 100V BP 1210     | <b>Výrobci:</b> <a href="#">Electro-Films (EFI) / Vishay</a> | <a href="#">Dotaz</a> |
|  | <b>Část#:</b> <a href="#">CDR33BP182BJWSAJ</a><br><b>Popis:</b> CAP CER 1800PF 100V BP 1210     | <b>Výrobci:</b> <a href="#">Electro-Films (EFI) / Vishay</a> | <a href="#">Dotaz</a> |
|  | <b>Část#:</b> <a href="#">CDR33BP162BKZRAT</a><br><b>Popis:</b> CAP CER 1600PF 100V 10% BP 1210 | <b>Výrobci:</b> <a href="#">Electro-Films (EFI) / Vishay</a> | <a href="#">Dotaz</a> |
|  | <b>Část#:</b> <a href="#">CDR33BP182BFURAB</a><br><b>Popis:</b> CAP CER 1800PF 100V BP 1210     | <b>Výrobci:</b> <a href="#">Electro-Films (EFI) / Vishay</a> | <a href="#">Dotaz</a> |
|  | <b>Část#:</b> <a href="#">CDR33BP182BJUSAR</a><br><b>Popis:</b> CAP CER 1800PF 100V BP 1210     | <b>Výrobci:</b> <a href="#">Electro-Films (EFI) / Vishay</a> | <a href="#">Dotaz</a> |
|  | <b>Část#:</b> <a href="#">CDR33BP182BFZPAT</a><br><b>Popis:</b> CAP CER 1800PF 100V 1% BP 1210  | <b>Výrobci:</b> <a href="#">Electro-Films (EFI) / Vishay</a> | <a href="#">Dotaz</a> |
|  | <b>Část#:</b> <a href="#">CDR33BP182BFUSAJ</a><br><b>Popis:</b> CAP CER 1800PF 100V BP 1210     | <b>Výrobci:</b> <a href="#">Electro-Films (EFI) / Vishay</a> | <a href="#">Dotaz</a> |
|  | <b>Část#:</b> <a href="#">CDR33BP182BFUSAB</a><br><b>Popis:</b> CAP CER 1800PF 100V BP 1210     | <b>Výrobci:</b> <a href="#">Electro-Films (EFI) / Vishay</a> | <a href="#">Dotaz</a> |
|  | <b>Část#:</b> <a href="#">CDR33BP182BFUSAT</a><br><b>Popis:</b> CAP CER 1800PF 100V BP 1210     | <b>Výrobci:</b> <a href="#">Electro-Films (EFI) / Vishay</a> | <a href="#">Dotaz</a> |
|  | <b>Část#:</b> <a href="#">CDR33BP182BJWSAR</a><br><b>Popis:</b> CAP CER 1800PF 100V BP 1210     | <b>Výrobci:</b> <a href="#">Electro-Films (EFI) / Vishay</a> | <a href="#">Dotaz</a> |
|  | <b>Část#:</b> <a href="#">CDR33BP182BJUSAT</a><br><b>Popis:</b> CAP CER 1800PF 100V BP 1210     | <b>Výrobci:</b> <a href="#">Electro-Films (EFI) / Vishay</a> | <a href="#">Dotaz</a> |
|  | <b>Část#:</b> <a href="#">CDR33BP182BFURAT</a><br><b>Popis:</b> CAP CER 1800PF 100V BP 1210     | <b>Výrobci:</b> <a href="#">Electro-Films (EFI) / Vishay</a> | <a href="#">Dotaz</a> |
|  | <b>Část#:</b> <a href="#">CDR33BP182BJWSAB</a><br><b>Popis:</b> CAP CER 1800PF 100V BP 1210     | <b>Výrobci:</b> <a href="#">Electro-Films (EFI) / Vishay</a> | <a href="#">Dotaz</a> |
|  | <b>Část#:</b> <a href="#">CDR33BP182BFURAR</a><br><b>Popis:</b> CAP CER 1800PF 100V BP 1210     | <b>Výrobci:</b> <a href="#">Electro-Films (EFI) / Vishay</a> | <a href="#">Dotaz</a> |

### Související klíčová slova pro CDR33BP182BFZMAT

|  |  |  |   |
|--|--|--|---|
| Electro-Films (EFI) / Vishay CDR33BP182BFZMAT. | CDR33BP182BFZMAT distributor                   | CDR33BP182BFZMAT dodavatel             | CDR33BP182BFZMAT Cena                                 |
| CDR33BP182BFZMAT Stáhnout datasheet.           | CDR33BP182BFZMAT Datasheet.                    | CDR33BP182BFZMAT Stock.                | koupit CDR33BP182BFZMAT.                              |
| Electro-Films (EFI) / Vishay CDR33BP182BFZMAT. | Electro-Films (EFI) / Vishay CDR33BP182BFZMAT. | Vishay Electro-Films CDR33BP182BFZMAT. | Phoenix Passive Components / Vishay CDR33BP182BFZMAT. |